

WeLoveChile

o m b o t o t o



STANDARD | VERSÃO 3.0

¡hola!

Você sabia que o Chile foi eleito por 4 anos consecutivos como o melhor destino turístico da América do Sul?! Por aqui você irá encontrar de tudo: Um deserto super árido ao norte, a Patagônia chilena gelada ao sul, oceano Pacífico à oeste e a Cordilheira dos Andes ao leste!

Para informações em tempo real do que acontece na cidade, eventos, novidades, nos sigam no Instagram [@welovechile.com.br](https://www.instagram.com/welovechile.com.br) pois todos os nossos consultores estão diariamente postando informações e mostrando a cidade para vocês!

Nesse portfólio, vamos te ajudar a escolher os principais passeios no Deserto do Atacama, detalhando o máximo de informações possíveis para te ajudar.



informações

Somos operadores de tours tanto em
Santiago quanto no **Deserto do Atacama**
(solicite nosso portfólio de Santiago).

telefone WeLoveChile +56 2 32106606 (atendimento online)

ENDEREÇOS DA WELOVECHILE



WE LOVE EM SANTIAGO

Roman Diaz, 120 - Providencia
Próximo a estação de metro
Manuel Montt



WE LOVE EM SAN PEDRO DE ATACAMA

Caracoles, 419, e5 -
próximo a praça de
San Pedro

HORÁRIOS DE ATENDIMENTO



SANTIAGO

2ª a 6ª das 9h00 às 18h
sábado das 10h00 às 15h00
domingo não abrimos



ATACAMA

segunda a domingo
das 9h00 às 21h00

WeLoveChile

Modalidade Standard ou Privativos

Esse portfólio contém os principais passeios na modalidade STANDARD da Região do Deserto do Atacama. Os passeios desta modalidade são realizados em vans de turismo de modo compartilhado.

Nossos tours seguem um roteiro e horários definidos pela We Love Chile, sem a possibilidade de modificação personalizada. A We Love Chile também oferece tours PRIVATIVOS, onde horários e roteiros podem ser modificados, sendo exclusivo para o seu grupo.

Além disso, tours de modalidade PRIVATIVA não dependem de quantidade mínima de pessoas para serem realizados. É possível escolher a melhor data que se encaixa dentro do seu roteiro.

Para consultar sobre tours PRIVATIVOS, como funcionam e valores, basta entrar em contato com nosso atendimento.

SAIBA DA IMPORTÂNCIA DA ACLIMATAÇÃO PARA ORGANIZAR SEUS PASSEIOS NO DESERTO DO ATACAMA

É muito comum que algumas pessoas se sintam mal ao chegar em San Pedro de Atacama. Isto ocorre, pois o vilarejo se encontra a 2.500 metros de altitude e pode ocorrer o fator chamado de “Mal da Montanha”

o que é o mal da montanha?

O mal agudo de montanha ocorre a partir dos 2.500 metros de altitude acima do nível do mar, e é mais comum em pessoas que vivem abaixo dos 1.500 metros. A principal causa é a falta de oxigênio devido a baixa pressão atmosférica.



quais são os sintomas?

- enjoo
- vômitos
- nervosismo
- dor de cabeça
- falta de apetite
- sonolência
- esgotamento físico
- taquicardia

como evitar?

Se pode evitar fazendo a chamada Acclimação, que é, basicamente fazer os passeios com menor altitude primeiro. Vulcões e passeios mais extremos somente no final do seu roteiro.

Se manter hidratado e possuir uma dieta rica em frutas e vegetais ajuda muito, nada de álcool em noites anteriores a passeios que vão acima dos 4.000 metros.

Importante saber que preparação física e remédios não previne o mal agudo da montanha

o mal agudo da montanha



DESERTO DO ATACAMA

TOURS DE
MEIO DIA



valle de la luna

O Valle de la Luna é um dos passeios mais procurados no deserto do Atacama pelas suas paisagens cinematográficas. Localizado aproximadamente a 13 km do povoado de San Pedro de Atacama, o parque recebeu este nome devido a sua semelhança com a superfície da Lua.

Visitar este lugar é poder sentir e absorver o silêncio e as belezas do deserto mais seco do mundo! Dentro dos pontos visitados estão a Duna Mayor, Tres Marias, Anfiteatro e a Cordilheira de Sal, onde você consegue ver uma diversidade de formações de solo que brilham por causa dos cristais de sal que se refletem com o sol ao longo do caminho.

O Valle de la Luna pertence à Reserva Nacional do Flamingos, sendo declarado ainda como Santuário da Natureza.



Temos certeza que você não vai querer ficar sem viver essa experiência em sua viagem ao Atacama.

valle de la luna



o que iremos conhecer:

- Cordilheira de Sal
- Pedra do Coyote
- Tres Marias
- Anfiteatro
- Duna Mayor



o que está incluso no valor?

- Tour guiado com histórias e curiosidades dos pontos visitados.
- Transporte de ida e volta de San Pedro de Atacama
- Piquenique com frios, bolachas, snacks e bebidas típicas.



o que não está incluso no valor?

- Ticket de entrada ao Parque Valle de la Luna
- Almoço/Jantar



Duração:

Aproximadamente 4 horas

*Os horários podem sofrer modificações devido a fatores externos



tipo de tour

Para a realização do passeio utilizamos vans turísticas e para a visita de alguns pontos dentro do parque é necessário caminhada.



esse tour é feito pra mim?

Não recomendado para grávidas, crianças menores de 10 anos e pessoas com dificuldade de mobilidade.



altitude

2.400 metros de altitude



para que a sua viagem seja perfeita

Quando realizar



Indicamos que este passeio seja realizado nos primeiros dias de sua viagem para a correta aclimatação.

o que levar?



Mochila, boné, protetor solar, câmera, snacks, água, protetor labial e óculos de sol.

o que vestir?



Recomendamos usar roupas leves e confortáveis, sapatos fechados e levar um agasalho para os ventos do final da tarde.



\$ 35.000 pesos chilenos | R\$ 226 reais

***valores válidos até 31 de Janeiro de 2024**



laguna cejar, tebinquiche e ojos del salar

Localizada no Salar do Atacama e aproximadamente a 16 km de San Pedro de Atacama está a Laguna Cejar, uma lagoa com alta concentração de sal e que no momento está com restrição de banho para sua preservação. Ao lado da Laguna Cejar está a Laguna Piedras onde está habilitada para banho e ali podemos tirar aquela famosa foto lendo um livro e nadar ao mesmo tempo. Mas cuidado! Sem mergulhar a cabeça, afinal, você nem afunda! De cor esmeralda e azul turquesa, as duas lagoas oferecem ainda uma vista maravilhosa de uma cadeia vulcânica onde se destaca o famoso Vulcão Licancabur.

Outra lagoa visitada é a Laguna Tebinquiche sendo uma das lagoas mais importantes do Salar do Atacama, visitada por muitos cientistas dedicados aos estudos do início e da evolução da vida. Neste ponto, também existe a possibilidade de avistar os encantadores flamingos



Como última parada temos os famosos Ojos del Salar, duas lagoas que lembram dois olhos desse imenso deserto e que incrivelmente estão cheios de água doce.

laguna cejar, tebinquiche e ojos del salar



o que iremos conhecer:

- Laguna Cejar
- Laguna Tebinquiche
- Laguna Piedra (banho)
- Ojos del Salar



o que está incluso no valor?

- Tour guiado com histórias e curiosidades dos pontos visitados.
- Transporte de ida e volta de San Pedro de Atacama
- Banho na Laguna Piedra
- Piquenique com frios, bolachas, snacks e bebidas típicas



o que não está incluso no valor?

- Ticket de entrada ao Parque Laguna Cejar e Laguna Tebinquiche
- Almoço/Jantar
- Roupas de banho e toalhas



Duração:

Aproximadamente 5 horas

*Os horários podem sofrer modificações devido a fatores externos



tipo de tour

Para a realização do passeio utilizamos vans turísticas e para a visita de alguns pontos dentro dos parques é necessário caminhada.



esse tour é feito pra mim?

Não recomendado para grávidas e crianças menores de 5 anos



altitude

2.400 metros de altitude

laguna cejar, tebinquiche e ojos del salar



para que a sua viagem seja perfeita

Quando realizar



Indicamos que este passeio seja realizado nos primeiros dias de sua viagem para a correta aclimatação.

o que levar?



Toalha, roupa de banho, chinelo, troca de roupa seca, mochila, boné, protetor solar, câmera, snacks, água, protetor labial e óculos de sol.

o que vestir?



Recomendamos ir com roupa de banho posta no corpo por debaixo da roupa de uso. Opte por roupas leves e confortáveis, sapatos fechados e leve um agasalho para os ventos do final da tarde.



\$ 35.000 pesos chilenos | R\$ 226 reais

***valores válidos até 31 de Janeiro de 2024**



vallecito

O toque mágico do seu roteiro no Atacama é o Vallecito, que se tornou um local altamente conhecido entre os turistas já que neste vale localizado na Cordilheira de Sal se encontra o Magic Bus, o famoso ônibus abandonado, estilo vintage e que era utilizado na época das Minas de Sal.

Conhecer o Magic Bus e tirar a foto clássica por ali é apenas um dos pontos atrativos deste passeio, pois você vai subir as Cordilheiras de Sal e ao chegar no topo terá uma vista impressionante deste vale enquanto ouve a história de sua formação.

Podemos ver ainda o brilho dos cristais de sal, sentir e apreciar as dunas do deserto mais seco do mundo e se impressionar com as vistas de tirar o fôlego de Vallecito.



**Te esperamos aqui no Atacama para
você embarcar nessa aventura.**



o que iremos conhecer:

- Cordilheira de Sal
- Magic Bus
- Vales e dunas de areia



o que está incluso no valor?

- Tour guiado com histórias e curiosidades dos pontos visitados.
- Transporte de ida e volta de San Pedro de Atacama
- Piquenique com frios, bolachas, snacks e bebidas típicas.



o que não está incluso no valor?

Almoço/Jantar



Duração:

Aproximadamente 5 horas

*Os horários podem sofrer modificações devido a fatores externos



tipo de tour

Para a realização do passeio utilizamos vans turísticas e para a visita de alguns pontos dentro dos parques é necessário caminhada.



esse tour é feito pra mim?

Não recomendado para grávidas, crianças menores de 10 anos e pessoas com dificuldade de mobilidade.



altitude

2.400 metros de altitude



para que a sua viagem
seja perfeita

Quando realizar



Indicamos que este passeio seja realizado nos primeiros dias de sua viagem para a correta aclimatação.

o que levar?



Mochila, boné, protetor solar, câmera, snacks, água, protetor labial e óculos de sol.

o que vestir?



Recomendamos usar roupas leves e confortáveis, sapatos fechados e levar um agasalho para os ventos do final da tarde.



\$ 35.000 pesos chilenos | R\$ 226 reais

*valores válidos até 31 de Janeiro de 2024



lagunas escondidas de baltinache

É inacreditável pensar que no meio do deserto mais árido do mundo existe um tesouro como as Lagunas Escondidas de Baltinache.

De cores azul turquesa e verde esmeralda, elas são formadas por um conjunto de lagoas com alta concentração de sal que vão fazer você flutuar como no mar morto.

Rodeadas por um grande campo evaporítico de sal, algumas delas estão aptas para banho.



Além de impactar a todos seus visitantes por sua beleza e cores, é possível ainda tirar aquela famosa foto flutuando nas suas águas que lembram o mar do caribe e lendo um livro.

lagunas escondidas de baltinache



o que iremos conhecer:

- Lagunas Escondidas de Baltinache (banho)



o que está incluso no valor?

- Tour guiado com histórias e curiosidades dos pontos visitados.
- Transporte de ida e volta de San Pedro de Atacama
- Banho nas Lagunas Escondidas
- Piquenique com frios, bolachas, snacks e bebidas típicas



o que não está incluso no valor?

- Ticket de entrada no Parque de Lagunas Escondidas de Baltinache
- Almoço/Jantar
- Roupas de banho e toalhas



Duração:

Aproximadamente 5 horas

*Os horários podem sofrer modificações devido a fatores externos



tipo de tour

Para a realização do passeio utilizamos vans turísticas e para a visita de alguns pontos dentro dos parques é necessário caminhada.



esse tour é feito pra mim?

Não recomendado para grávidas e crianças menores de 5 anos.



altitude

2.400 metros de altitude

lagunas escondidas de baltinache



para que a sua viagem seja perfeita

Quando realizar



Indicamos que este passeio seja realizado nos primeiros dias de sua viagem para a aclimação correta. Não indicamos realizá-lo no mesmo dia que Laguna Cejar e Tebinquiche.

o que levar?



Roupa de banho, toalha, chinelo, mochila, boné, protetor solar, câmera, snacks, água, protetor labial e óculos de sol.

o que vestir?



Recomendamos ir com roupa de banho posta no corpo por debaixo da roupa de uso. Opte por roupas leves e confortáveis, sapatos fechados e leve um agasalho para os ventos do final da tarde.



\$ 43.000 pesos chilenos | R\$ 277 reais

***valores válidos até 31 de Janeiro de 2024**



geysers del tatio

Um dos locais mais atrativos e curiosos para ser visitado no deserto do Atacama que não só ganha no ranking como o campo geotérmico mais alto do mundo, mas também é considerado o terceiro maior.

Com mais de 80 geysers, você verá águas emergindo da terra que podem ultrapassar os 86°C de temperatura. Este evento acontece nas primeiras horas do dia e atrai turistas do mundo todo, sendo um dos locais mais visitados do deserto.

Mas não é só o campo geotérmico que você irá conhecer nesta rica experiência.



Você também vai conhecer toda a flora, fauna, cultura local e belíssimas paisagens da região.

geysers del tatio



o que iremos conhecer:

- Geysers del Tatio
- Vado Putana
- Povoado Machuca
- Mirante Flamingos



o que está incluso no valor?

- Tour guiado com histórias e curiosidades dos pontos visitados.
- Transporte de ida e volta de San Pedro de Atacama
- Café da manhã com bebidas quentes e frias, pães, tábua de frios e doces.



o que não está incluso no valor?

- Ticket de entrada no Parque de Geysers del Tatio
- Museu do povoado Machuca (4° a Domingos)
- Almoço



Duração:

Aproximadamente 7 horas

*Os horários podem sofrer modificações devido a fatores externos.



tipo de tour

Para a realização do passeio utilizamos vans turísticas e para a visita de alguns pontos dentro dos parques é necessário caminhada.



esse tour é feito pra mim?

Não recomendado para grávidas, crianças menores de 10 anos e pessoas com problemas cardíacos.



altitude

4.500 metros de altitude



para que a sua viagem seja perfeita

Quando realizar



Indicamos que este passeio seja realizado nos últimos dias de sua viagem para aclimatação correta.

o que levar?



Mochila, protetor solar, câmera, snacks, água, protetor labial e óculos de sol.

o que vestir?



Prepare-se para um frio extremo. Recomendamos ir com roupas bem quentes como: gorro, luvas, cachecol, casacos, segunda pele, meias quentes e sapatos fechados.



\$ 43.000 pesos chilenos | R\$ 277 reais

***valores válidos até 31 de Janeiro de 2024**



termas de puritama

O que seria de uma viagem sem um descanso merecido? É isso que as Termas de Puritama vai te proporcionar no Atacama.

O barulho da água que percorre por meio dos cânions alaranjados contrastando com o azul do céu e o verde da vegetação local te faz relaxar antes mesmo de entrar em uma das 7 piscinas disponíveis para você.



Suas águas termais possuem alta concentração de minerais que trazem benefícios para o corpo e a mente em um puro contato com a natureza.

termas de puritana



o que iremos conhecer:

- Termas de Puritama (banho)



o que está incluso no valor?

- Transporte de ida e volta de San Pedro de Atacama



o que não está incluso no valor?

- Alimentação
- Roupão e toalhas
- Ticket de entrada no parque das Termas de Puritama



Duração:

Aproximadamente 4 horas

*Os horários podem sofrer modificações devido a fatores externos



tipo de tour

Para a realização do passeio utilizamos vans turísticas e para a visita das termas é necessário caminhada.



esse tour é feito pra mim?

Sem contra indicações



altitude

3.500 metros de altitude



para que a sua viagem seja perfeita

Quando realizar



Indicamos que este passeio seja realizado nos primeiros dias de sua viagem para aclimação correta.

o que levar?



Roupa de banho, toalha, chinelo, troca de roupa, mochila, protetor solar, câmera, snacks, água, protetor labial e óculos de sol.

o que vestir?



Recomendamos ir com roupa de banho posta no corpo por debaixo da roupa de uso. Opte por roupas leves e confortáveis, sapatos fechados e leve um agasalho para os ventos do final da tarde.



\$ 40.000 pesos chilenos | R\$ 258 reais

***valores válidos até 31 de Janeiro de 2024**



caravana ancestral

Uma verdadeira jóia no deserto, a Caravana Ancestral fará com que você se conecte profundamente com a cultura local e costumes de povos antigos do deserto.

Uma família de origem Licanantay abre as portas de sua propriedade para mostrar suas crenças, sua história, resgatando costumes antigos de seu povo através de uma caminhada com suas lhamas domesticadas que são consideradas de grande importância no Atacama. Além do contato próximo com as lhamas, será preparado um coquetel com comidas típicas e artesanais da zona, onde muitos são preparados pelos próprios proprietários.



Um passeio que irá te sensibilizar na maneira de ver o mundo, o deserto e sua história.

caravana ancestral



o que iremos conhecer:

- Visita a uma propriedade local Licanantay
- Cultura e história local
- Lhamas



o que está incluso no valor?

- Transporte de ida e volta de San Pedro de Atacama
- Tour guiado com histórias e curiosidades do povo Licanantay
- Caminhada com Lhamas
- Ritual de apreciação
- Coquetel Artesanal



o que não está incluso no valor?

- Jantar



Duração:

Aproximadamente 3 horas

*Os horários podem sofrer modificações devido a fatores externos



tipo de tour

Para a realização do passeio utilizamos veículos turísticos e para o passeio com as Lhamas é necessário uma caminhada.



esse tour é feito pra mim?

Sem restrições



altitude

2.400 metros de altitude



para que a sua viagem seja perfeita

Quando realizar



Indicamos que este passeio seja realizado em qualquer dia de sua viagem para aclimatação correta.

o que levar?

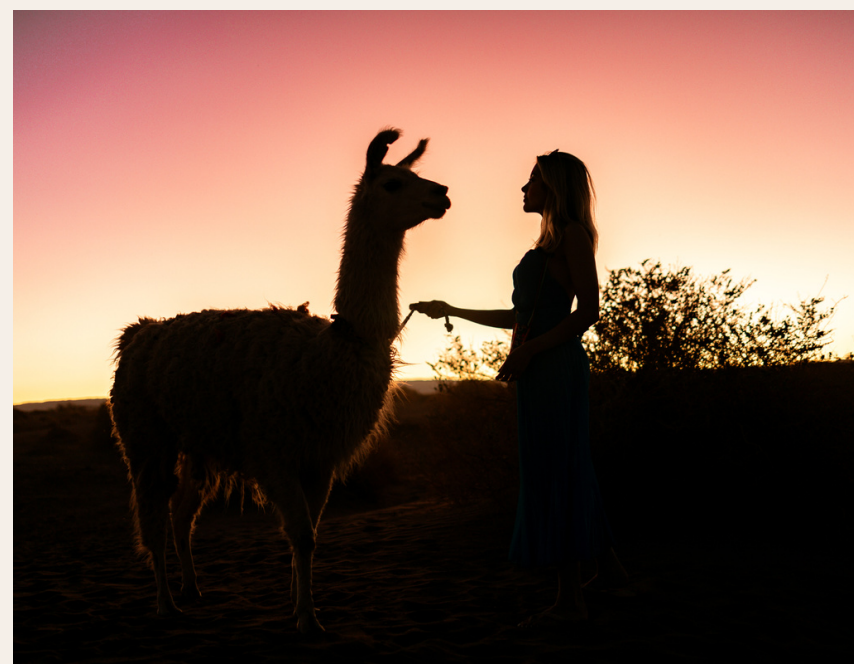


Mochila, câmera, boné, óculos de sol e protetor solar.

o que vestir?



Recomendamos ir com roupas confortáveis, mas não deixe de levar um agasalho.



\$ 85.000 pesos chilenos | R\$ 548 reais

***valores válidos até 31 de Janeiro de 2024**



valle do arco íris



Surpreendente talvez seja a palavra correta para definir este vale que com certeza irá colorir a sua viagem.

Um lugar cheio de magia que está próximo a Cordilheira de Domeyko e o Rio Grande, recebendo esse nome devido a grande gama de tonalidades entre suas colinas que possuem grande quantidade de minérios.

Caminhando por este vale você vai admirar as grandes e impactantes formações rochosas que lembram diamantes gigantes, além da variedade de cores e a história deste lugar sagrado.



Na mesma região você vai visitar um povoado chamado Yervas Buenas, que conserva um museu a céu aberto com petroglifos, também conhecidos como artes rupestres, com significados que irão te surpreender.

valle do arco íris



o que iremos conhecer:

- Valle do Arco Íris
- Rio Grande
- Petroglifos



o que está incluso no valor?

- Tour guiado com histórias e curiosidades dos pontos visitados.
- Transporte de ida e volta de San Pedro de Atacama
- Café da manhã com bebidas quentes e frias, pães, tábua de frios e doces.



o que não está incluso no valor?

- Ticket de entrada no Valle do Arco Íris
- Almoço



Duração:

Aproximadamente 5 horas

*Os horários podem sofrer modificações devido a fatores externos



tipo de tour

Para a realização do passeio utilizamos vans turísticas e para a visita de alguns pontos de visitaç o   necess rio caminhada.



esse tour   feito pra mim?

N o   recomendado para crian as menores de 7 anos.



altitude

3.500 metros de altitude



para que a sua viagem
seja perfeita

Quando realizar



Indicamos que este passeio seja realizado nos primeiros dias de sua viagem para a aclimatação correta.

o que levar?



Mochila, protetor solar, câmera, snacks, água, protetor labial e óculos de sol.

o que vestir?



Recomendamos usar roupas leves e confortáveis, sapatos fechados e levar um agasalho para ventos do final da tarde.



\$ 38.000 pesos chilenos | R\$ 245 reais

*valores válidos até 31 de Janeiro de 2024



termas de guatin

Para aqueles que gostam de se aventurar e estar em contato direto com a natureza do deserto, este passeio é a escolha certa. Com um trekking de aproximadamente 40 minutos pelo cânion de puritama com uma vista espetacular chegamos até os poços rústicos com águas termais do Rio Puritama para um banho relaxante.



Suas águas temperadas, rodeadas pela fauna e flora do deserto, as termas de Guatin entrega ainda um visual inesquecível.

termas de guatin



o que iremos conhecer:

- Termas de Guatin (banho)



o que está incluso no valor?

- Tour guiado com orientações e apoio.
- Transporte de ida e volta de San Pedro de Atacama
- Snack simples com lanche e bebida



o que não está incluso no valor?

- Roupão e toalhas
- Café da manhã ou almoço



Duração:

Aproximadamente 5 horas

*Os horários podem sofrer modificações devido a fatores externos



tipo de tour

Para a realização do passeio utilizamos vans turísticas e para a visita das termas é necessário uma caminhada de nível médio.



esse tour é feito pra mim?

Não recomendado para grávidas, crianças menores de 10 anos, pessoas com problemas cardíacos e com problemas de mobilidade.



altitude

3.500 metros de altitude



para que a sua viagem seja perfeita

Quando realizar



Indicamos que este passeio seja realizado nos primeiros dias de sua viagem para aclimação correta.

o que levar?



Roupa de banho, toalha, chinelo, troca de roupa, mochila, protetor solar, câmera, snacks, água, protetor labial e óculos de sol.

o que vestir?



Recomendamos ir com roupa de banho posta no corpo por debaixo da roupa de uso. Opte por roupas leves e confortáveis, sapatos fechados e leve um agasalho para os ventos.



\$ 35.000 pesos chilenos | R\$ 226 reais

***valores válidos até 31 de Janeiro de 2024**



sandboard

Com tantas dunas gigantes e perfeitas, com vulcões e salares ao redor, fica muito convidativo praticar Sandboard no deserto.

Mesmo para aqueles que nunca praticaram o esporte, a sensação de descer as dunas e com um visual único faz com que essa experiência seja fora do comum.

sandboard



o que iremos conhecer:

- Dunas do deserto do Atacama



o que está incluso no valor?

- Transporte de ida e volta de San Pedro de Atacama
- Tour guiado com orientação e apoio para a prática de Sandboard
- Prancha e botas para Sandboard
- Snack



o que não está incluso no valor?

- Café da manhã e almoço



Duração:

Aproximadamente 4 horas

*Os horários podem sofrer modificações devido a fatores externos



tipo de tour

Para a realização do passeio utilizamos vans turísticas e para a chegada nas dunas é necessário uma caminhada.



esse tour é feito pra mim?

Não recomendado para grávidas, crianças menores de 10 anos, pessoas com problemas cardíacos e respiratórios.



altitude

2.400 metros de altitude



**para que a sua viagem
seja perfeita**

Quando realizar



Indicamos que este passeio seja realizado no último dia de sua viagem para descanso e aclimatação correta.

o que levar?



Mochila, câmera, boné, água, óculos de sol e protetor solar.

o que vestir?



Recomendamos ir com roupas confortáveis, mas não deixe de levar um agasalho.



\$ 65.000 pesos chilenos | R\$ 419 reais

***valores válidos até 31 de Janeiro de 2024**

DESERTO DO ATACAMA

TOURS DE
DIA TODO





piedras rojas e lagunas altiplanicas



Se você quer conhecer um lugar que nunca mais irá esquecer na sua vida, este lugar se chama Piedras Rojas. Com uma incrível diversidade de paisagens, a sensação que você terá é de ter feito vários passeios em um único dia. Cada local visitado oferece um cenário deslumbrante e de tirar o fôlego.

A mais de 4.000 metros de altitude, as cores que compõem o cenário do principal ponto do passeio sendo Piedras Rojas e o Salar de Águas Calientes formam um contraste com os vulcões que vão fazer você se sentir dentro de uma pintura.

Mas, não paramos por aí. As Lagunas Miscantis e Miñiques que estão rodeadas por dois vulcões que levam o mesmo nome farão você se surpreender com sua cor azul turquesa, sua imensidão e com a paz e o silêncio que emana o deserto.

pedras rojas e lagunas altiplanicas



o que iremos conhecer:

- Bosque de Atacama
- Vilarejo da região (PANORÂMICO)
- Laguna Chaxa
- Salar de Águas Calientes
- Piedras Rojas
- Lagunas Altiplânicas
- Rota Infinita



o que está incluso no valor?

- Tour guiado com histórias e curiosidades dos pontos visitados.
- Transporte de ida e volta de San Pedro de Atacama
- Café da manhã
- Almoço



o que não está incluso no valor?

- Ticket de entrada em Piedras Rojas e Salar de Águas Calientes
- Ticket de entrada Laguna Chaxa



Duração:

Aproximadamente 10 horas

*Os horários podem sofrer modificações devido a fatores externos



tipo de tour

Para a realização do passeio utilizamos vans turísticas e para a visita dos pontos de visitação é necessário uma caminhada.



esse tour é feito pra mim?

Não recomendado para grávidas, crianças menores de 10 anos, pessoas com problemas cardíacos e respiratórios.



altitude

4.200 metros de altitude

pedras rojas e lagunas altiplanicas



**para que a sua viagem
seja perfeita**

Quando realizar



Indicamos que este passeio seja realizado entre terceiro e quarto dia de sua viagem para aclimatação correta.

o que levar?

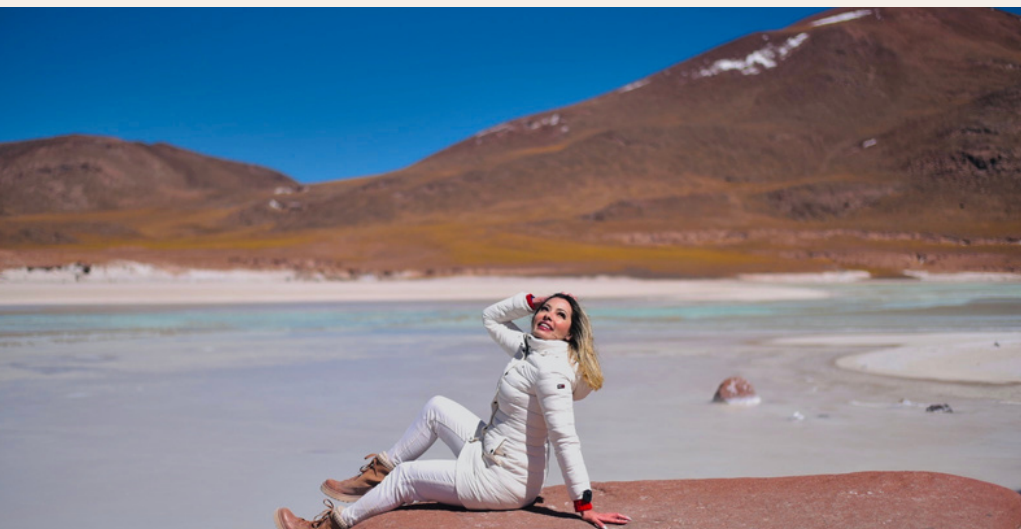


Mochila, protetor solar, câmera, snacks, água, protetor labial e óculos de sol.

o que vestir?



Prepare-se para uma possível mudança de temperatura durante o passeio. Recomendamos ir com roupas bem quentes como: gorro, luvas, cachecol, casacos, segunda pele, meias quentes e sapatos fechados. Com o possível aumento de temperatura durante o passeio, esteja com uma roupa menos quente.



\$65.000 pesos chilenos | R\$ 419 reais

***valores válidos até 31 de Janeiro de 2024**



rota dos salares

O tour que vai te envolver com toda a história, flora, fauna e cada grão de areia do deserto. Já adiantando que sua experiência começará com um café da manhã ao ar livre olhando para dois vulcões que fazem fronteira entre Chile e Bolívia.

Salares, formações rochosas, vulcões, flamingos, são apenas algumas das maravilhas vistas neste passeio pelo deserto te fazendo chegar a 4.800 metros de altitude.

rota dos salares



o que iremos conhecer:

- Mirante Licancabur
- Bofedal de Quepiaco
- Monges de La Pacana
- Salar de Águas Calientes
- Salar de Quisquiro
- Laguna Negra
- Laguna Diamante



o que está incluso no valor?

- Tour guiado com histórias e curiosidades dos pontos visitados.
- Transporte de ida e volta de San Pedro de Atacama
- Café da manhã
- Almoço



o que não está incluso no valor?

- Jantar



Duração:

Aproximadamente 7 horas

*Os horários podem sofrer modificações devido a fatores externos



tipo de tour

Para a realização do passeio utilizamos vans turísticas e para a visita dos pontos de visitaç o   necess rio uma caminhada.



esse tour   feito pra mim?

N o recomendado para gr vidas, crian as menores de 10 anos, pessoas com problemas card acos e respirat rios.



altitude

4.800 metros de altitude



**para que a sua viagem
seja perfeita**

Quando realizar



Indicamos que este passeio seja realizado entre quarto e quinto dia de sua viagem para aclimatação correta.

o que levar?



Mochila, protetor solar, câmera, snacks, água, protetor labial e óculos de sol.

o que vestir?



Recomendamos ir com roupas bem quentes como: gorro, luvas, cachecol, casacos, segunda pele, meias quentes e sapatos fechados.



\$60.000 pesos chilenos | R\$ 387 reais

***valores válidos até 31 de Janeiro de 2024**

DESERTO DO ATACAMA

TOURS NOTURNO





tour astronômico experience

O céu do deserto do Atacama é famoso no mundo todo pela facilidade de visualização de constelações, nebulosas, planetas e entre outros objetos planetários que são de grande importância para a história da astronomia. Por isso, o tour astronômico não deve ficar fora do seu roteiro.



Este é um tour exclusivo para We Lovers e diferente de qualquer outro tour astronômico no deserto.

Te levamos para viver uma noite inesquecível observando as estrelas, os planetas, aprendendo sobre como os povos antigos interpretavam a astronomia, em torno de um ambiente aconchegante e acolhedor com fogueiras, alimentos preparados com ingredientes locais e ponchos andinos que irão te aquecer na caída da noite.

tour astronômico experience



o que iremos conhecer:

- O céu de San Pedro do Atacama com outros olhos



o que está incluso no valor?

- Tour guiado astronômico científico e de cosmovisão andina
- Transporte de ida e volta de San Pedro de Atacama
- Uso de poncho durante o passeio para o frio
- Duas fotos (grupo e individual)
- Coquetel noturno com comida típica local



o que não está incluso no valor?

- Jantar



Duração:

Aproximadamente 3 horas

*Os horários podem sofrer modificações devido a fatores externos



tipo de tour

Para a realização do passeio utilizamos vans turísticas e o tour é realizado em um espaço a céu aberto onde é possível visualizar o céu a olho nu e com a ajuda de telescópios.



esse tour é feito pra mim?

Não recomendado para crianças menores de 10 anos.



altitude

2.400 metros de altitude

Imagens meramente ilustrativas



**para que a sua viagem
seja perfeita**

Quando realizar



Se você deseja ver a Via Láctea, estrelas e outros astros, indicamos que este passeio não seja realizado em dias de Lua Cheia. Para saber qual dia é mais indicado, solicite o nosso calendário Lunar do deserto do Atacama. Nos dias de lua cheia não é possível tirar fotos do grupo, apenas da Lua.

o que levar?



Câmera.

o que vestir?



Recomendamos ir com roupas quentes como: gorro, luvas, cachecol, casacos, meias quentes e sapatos fechados.



\$40.000 pesos chilenos | R\$ 258 reais

***valores válidos até 31 de Janeiro de 2024**



tour astronômico tradicional



Esta experiência sem dúvida vai permitir que você se conecte com a natureza em um entorno mágico e inesquecível.

Com a orientação de nosso guia astrônomo, você conseguirá apreciar as belezas de um dos mais lindos céus do planeta. Com a ajuda de telescópios será possível visualizar a Via Láctea, planetas, constelações e entre outros astros que estejam visíveis.

Essa experiência fará você entender as formações do universo, o impacto dos astros em nosso dia a dia e a importância do céu do deserto do Atacama para estudos da astronomia.

Surpreenda-se com esse espetáculo da natureza.

tour astronômico tradicional



o que iremos conhecer:

- O céu de San Pedro do Atacama com outros olhos



o que está incluso no valor?

- Tour guiado com astrônomo científico
- Observação com telescópio
- Transporte de ida e volta de San Pedro de Atacama
- Snack
- Fotografia individual e em grupo



o que não está incluso no valor?

- Jantar



Duração:

Aproximadamente 3 horas

*Os horários podem sofrer modificações devido a fatores externos



tipo de tour

Para a realização do passeio utilizamos vans turísticas e o tour é realizado em um espaço a céu aberto onde é possível visualizar o céu a olho nu e com a ajuda de telescópios.



esse tour é feito pra mim?

Não recomendado para crianças menores de 10 anos.



altitude

2.400 metros de altitude

tour astronômico tradicional



**para que a sua viagem
seja perfeita**

Quando realizar



Se você deseja ver a Via Láctea, estrelas e outros astros, indicamos que este passeio não seja realizado em dias de Lua Cheia. Para saber qual dia é mais indicado, solicite o nosso calendário Lunar do deserto do Atacama.

Nos dias de lua cheia não é possível tirar fotos do grupo, apenas da Lua.

o que levar?

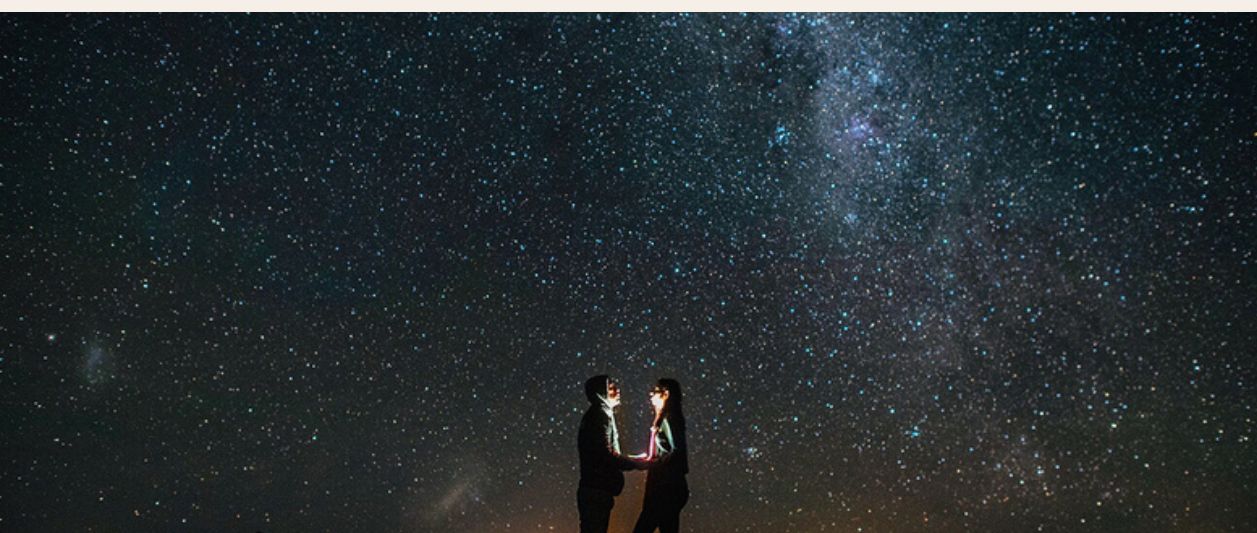


Câmera.

o que vestir?



Recomendamos ir com roupas quentes como: gorro, luvas, cachecol, casacos, meias quentes e sapatos fechados.



\$32.000 pesos chilenos | R\$ 206 reais

***valores válidos até 31 de Janeiro de 2024**

DESERTO DO ATACAMA

TOURS
EXTREME



SE DE RO TO UR

O Chile possui uma grande quantidade de vulcões tendo atualmente mais de 90 vulcões ativos. Ao longo de todo seu território, na região do deserto do Atacama existem alguns vulcões que podem ser escalados, entre eles estão o Vulcão Lascar e o Cerro Toco.

Subir um vulcão é uma aventura inesquecível, mas é preciso preparo físico para isso.

A We Love Chile, com o objetivo de preservar a segurança do nosso passageiro, exige que todos os We Lovers devem estar devidamente aclimatados e possuir boa saúde para essa aventura.

Sendo um passeio extremo, com alta exigência física e emocional, sem dúvida marcará sua vida para sempre.



vulcão lascar

O vulcão Lascar se encontra ativo e sua última erupção foi em abril de 2006. Estando a quase 5.600 metros de altitude, o grande esforço da subida é compensado com a vista de sua gigantesca cratera e a incrível vista da região do deserto.

vulcão lascar



o que iremos conhecer:

- Vulcão Lascar
- Laguna Lejia



o que está incluso no valor?

- Transporte de ida e volta de San Pedro de Atacama
- Tour guiado com orientação e apoio para a subida ao vulcão
- Bastões de caminhada
- Café da manhã



o que não está incluso no valor?

- Ticket de entrada ao Parque do Vulcão Lascar
- Almoço



Duração:

Aproximadamente 10 horas

*Os horários podem sofrer modificações devido a fatores externos



tipo de tour

Para a realização do passeio utilizamos vans turísticas e para a subida no vulcão é necessário uma caminhada.



esse tour é feito pra mim?

Não recomendado para grávidas, pessoas menores de 16 anos e maiores de 60 anos, pessoas com problemas cardíacos, respiratórios e vasculares, pessoas com dificuldade de locomoção e com históricos de aneurisma, AVC e entre outros.



altitude

5.600 metros de altitude



para que a sua viagem seja perfeita

Quando realizar



Indicamos que este passeio seja realizado no último dia de sua viagem para aclimatação correta.

o que levar?



Mochila, câmera, água, snack, óculos de sol, protetor solar e protetor labial.

o que vestir?



Recomendamos ir com roupas confortáveis e quentes. Use: segunda pele, cachecol, gorro, luvas, meias grossas, casaco grosso, sapatos fechados e aptos para trekking.



\$110.000 pesos chilenos | R\$ 710 reais

***valores válidos até 31 de Janeiro de 2024**



cerro toco 

O Cerro Toco é um antigo vulcão, no qual se encontra em estado de inatividade sendo o mais próximo de San Pedro do Atacama. Este vulcão é conhecido por sua facilidade em ser escalado e oferece uma das vistas mais lindas do deserto.

cerro toco



o que iremos conhecer:

- Cerro Toco



o que está incluso no valor?

- Transporte de ida e volta de San Pedro de Atacama
- Tour guiado com orientação e apoio para a subida ao vulcão
- Bastões de caminhada
- Snack



o que não está incluso no valor?

- Café da manhã
- Almoço



Duração:

Aproximadamente 10 horas

*Os horários podem sofrer modificações devido a fatores externos



tipo de tour

Para a realização do passeio utilizamos vans turísticas e para a subida no vulcão é necessário uma caminhada.



esse tour é feito pra mim?

Não recomendado para grávidas, pessoas menores de 16 anos e maiores de 60 anos, pessoas com problemas cardíacos, respiratórios e vasculares, pessoas com dificuldade de locomoção e com históricos de aneurisma, AVC e entre outros.



altitude

5.600 metros de altitude



para que a sua viagem seja perfeita

Quando realizar



Indicamos que este passeio seja realizado no último dia de sua viagem para aclimatação correta.

o que levar?



Mochila, câmera, água, snack, óculos de sol, protetor solar e protetor labial.

o que vestir?



Recomendamos ir com roupas confortáveis e quentes. Use: segunda pele, cachecol, gorro, luvas, meias grossas, casaco grosso, sapatos fechados e aptos para trekking.



\$90.000 pesos chilenos | R\$ 581 reais

***valores válidos até 31 de Janeiro de 2024**

TICKETS PARA A ENTRADA EM PARQUES DO DESERTO DO ATACAMA

Em alguns passeios é necessário a compra de tickets para a entrada nos parques do deserto do Atacama e os mesmos não estão inclusos no valor. Estes tickets devem ser pagos em pesos chilenos na agência da We Love Chile ou diretamente no parque no dia do passeio. Para saber valores, solicite com nosso atendimento a lista de valores dos tickets.

DEIXAMOS PRA VOCÊ ALGUMAS SUGESTÕES DE COMBOS.

OBTENHA DESCONTOS E GANHE BRINDES

Nós queremos que sua experiência no deserto seja a mais especial possível. E por isso, colocamos aqui algumas dicas de combos com passeios que você não pode deixar de fazer.

Além disso, fechando três passeios ou mais você ganha descontos nos tours. Escolha um de nossos combos ou monte seu próprio combo.

COMBO GUANACO 2 dias de passeio

Termas de Puritama +
Valle de la Luna + Piedras
Rojas + Astronômico

COMBO VICUÑA 3 dias de passeio

Lagunas Escondidas + Valle
de la Luna + Piedras Rojas +
Astronômico + Geysers del
Tatio + Termas de Puritama

COMBO LHAMA 4 dias de passeio

Valle do Arco Íris + Valle
de la Luna + Lagunas
Escondidas + Caravana
Ancestral + Piedras Rojas
+ Astronômico + Geysers
del Tatio + Termas de
Puritama





como fechar os passeios com a WeLoveChile?

QUEREMOS VOCÊ CONOSCO.

Para ser um We Lover entre em contato com um de nossos consultores para realizar a reserva dos passeios.

Nos envie seus dados através do nosso formulário. Para a confirmação da reserva, solicitamos o pagamento de até 50% do valor total dos passeios contratados. A entrada pode ser paga no pix, Mercado Pago ou transferência Wise.

O restante do valor deve ser pago em pesos chilenos via transferência Wise ou em espécie.

Você receberá um email de confirmação junto com um link de acesso para acessar sua reserva.

Nossa equipe estará em contato com você alguns dias antes de sua viagem para enviar recomendações e orientações e então é só se preparar para sua viagem.

NOSSAS POLÍTICAS E TERMOS DE SERVIÇO

CANCELAMENTO, REAGENDAMENTOS E NÃO COMPARECIMENTO:

Para cancelamentos e reagendamento de passeios podem ser feitos com até 48 horas antes da saída do passeio para que não seja realizada a cobrança de multas. Solicitações com menos de 48 horas para a saída do tour podem ter cobranças de até 100% do valor do passeio.

Para casos de não comparecimento no passeio contratado, não haverá devolução do valor. Sendo cobrado 100% do valor do passeio.

MODALIDADE STANDARD:

Tours de modalidade Standard podem sofrer alteração de data, caso o número mínimo de pessoas não seja atingido.

FATORES CLIMÁTICOS:

A We Love Chile não se faz responsável pelas condições climáticas das quais podem ocasionar a alteração do itinerário contratado ou do horário pré estabelecido.

TEMPO DE TOLERÂNCIA DE ESPERA:

O tempo de espera tolerado para que nosso passageiro entre na van no momento da retirada do hotel é de 15 minutos. Passado este tempo a van seguirá seu destino e não haverá devolução do valor do passeio.

RETIRADA DE PASSAGEIROS E ZONA DE BUSCA:

A We Love Chile possui uma zona de busca de passageiros dentro de San Pedro de Atacama. Você pode solicitar o link desta zona com nosso atendimento.

Caso seu hotel esteja fora desta zona, você deverá combinar com nossa equipe um ponto de encontro.

Para ler nossos Termos e Condições completo é só solicitar a nossa equipe de atendimento ou verificar em sua reserva.

